

vhsUnterwegs

Tagesfahrten

September 2019 – Juni 2020

www.vhs-vhs.de



Verl | Harsewinkel
Schloß Holte-Stukenbrock



07. Sept. 2019 **Die Stille im Lärm der Zeit: Marc, Macke, Nolde. Meisterwerke der Sammlung Ziegler**
Kunstfahrt zur Kunsthalle Emden
Seite 4
19. Sept. 2019 **Wie Kirchen- und Konzertorgeln gebaut werden**
Besichtigung der Orgelbauwerkstatt Ahrend in Leer | Seite 5
28. Sept. 2019 **Internationaler Gedenkort sowie Bildungs- und Forschungsstätte**
Besuch der Gedenkstätte Bergen-Belsen in der Lüneburger Heide
Seite 6
24. Okt. 2019 **Elegant und monumental: Westfalens schwerstes Baudenkmal**
Besichtigung der Möhnetalsperre im Hochsauerland | Seite 7

09. Nov. 2019 **Im Rausch der Farbe: Von Gauguin bis Matisse**
Kunstfahrt zum Picasso-Museum in Münster | Seite 8
21. Nov. 2019 **Luftwaffengeschwader 71 „Richthofen“**
Besuch des Fliegerhorstes Wittmundhafen in Ostfriesland | Seite 9
29. Nov. 2019 **Süße Verführung und himmlischer Genuss**
Besuch von Peters Schokowelt in Lippstadt | Seite 10
07. Dez. 2019 **Making Van Gogh: Geschichte einer deutschen Liebe**
Kunstfahrt zum Städel Museum in Frankfurt a. Main | Seite 11
19. Dez. 2019 **Strom für 3,5 Millionen Haushalte**
Besichtigung des Kernkraftwerks Emsland in Lingen | Seite 12

12. Jan. 2020 **Moderne Flugzeugfertigung direkt an der Elbe**
Besichtigung der Flugzeugwerft von Airbus in Hamburg-Finkenwerder
Seite 13
15. Febr. 2020 **Inside Rembrandt 1606-1669**
Kunstfahrt zum Wallraf-Richartz-Museum in Köln
Seite 14
20. Febr. 2020 **Der Kräuterlikör mit Hubertushirsch**
Besichtigung von Jägermeister in Wolfenbüttel
Seite 15
19. März 2020 **Maßgeschneidert Leben retten und Katastrophen bewältigen**
Besichtigung von WAS Sonderfahrzeugbau im emsländischen Wietmarschen
Seite 16

21. März 2020 **Beethoven: Welt, Bürger, Musik**
Kunstfahrt zur Bundeskunsthalle in Bonn
Seite 17
12. April 2020 **Mobil mit Bus und Bahn**
Besichtigung der Hannoverschen Verkehrsbetriebe
Seite 18
14. Mai 2020 **Wo Erde und Sonnensystem erforscht werden**
Besichtigung des Deutschen Zentrums für Luft- und Raumfahrttechnik in Köln
Seite 19
25. Juni 2020 **Wo radioaktive Abfälle gelagert werden**
Besichtigung der Schachanlage Asse II bei Wolfenbüttel | Seite 20
- Anmeldung | Impressum Seite 21-23



07. September 2019

4

Die Stille im Lärm der Zeit: Marc, Macke, Nolde.
Meisterwerke der Sammlung Ziegler | Kunstfahrt zur Kunsthalle Emden

Die Sammlung Ziegler gehört zu den bedeutendsten Privatsammlungen des Expressionismus und der Klassischen Moderne in Deutschland. Vertreten sind unter anderem weltberühmte Künstler wie Macke, Marc, Mueller, Nolde, Schmidt-Rottluff und Feininger. Die vorübergehende Schließung des Kunstmuseums in Mülheim/Ruhr wegen Sanierungsarbeiten gibt die Gelegenheit, die renommierte Sammlung des Chemikers und Nobelpreisträgers Karl Ziegler (1898-1973) und seiner Frau Maria mit gut 100 hochkarätigen Werken in Emden zu präsentieren. Leitmotiv der Ausstellung ist das einfache, stille Leben, fernab der lauten Hektik und Nervosität des Alltags: die „Stille im Lärm der Zeit“, wie es Franz Marc formulierte. Parallel wird eine Auswahl aus der Sammlung Henri Nannen gezeigt, die faszinierende Spannungsbögen zur Sammlung Ziegler herstellt.

Am Nachmittag ist eine Stadtführung mit Matjesessen in Emden geplant (auch für Nicht-Fischesser ist gesorgt).

 **72101H | Kunstfahrt | Samstag, 07. September 2019**

Reisepreis: 89 € (keine Ermäßigung)

Reiseleitung: Annegret Weber, Stellv. VHS-Leiterin

Maximal 40 Teilnehmer

5

Wie Kirchen- und Konzertorgeln gebaut werden
Besichtigung der Orgelbauwerkstatt Ahrend in Leer

Beim Orgelbau vereinen sich eine ganze Reihe von Einzelhandwerken, um aus verschiedenen Materialien wie etwa Holz, Metall und Leder ein wohlklingendes Instrument zu schaffen. Als eine der renommiertesten Werkstätten der Branche gilt die Firma Ahrend im ostfriesischen Leer, die sich mit Leidenschaft dem historischen Orgelbau verschrieben hat. Das 1954 gegründete Unternehmen hat sich von Anfang an auf die traditionsbewusste Restaurierung und den an historischen Instrumenten orientierten Neubau spezialisiert. Gerade in Ostfriesland gab und gibt es viele erhaltene Vorbilder, galt doch die Region im 17. und 18. Jahrhundert als Zentrum des norddeutschen Orgelbaus. Heute werden bei Ahrend mit elf Mitarbeitern je nach Größe zwei bis vier Orgeln im Jahr gefertigt.

Nach einem intensiven Einblick in die Orgelfertigung und einer Mittagspause in der Innenstadt von Leer steht ein Besuch des „Organeums“, einem Museum für Tasteninstrumente, im benachbarten Weener auf dem Programm.

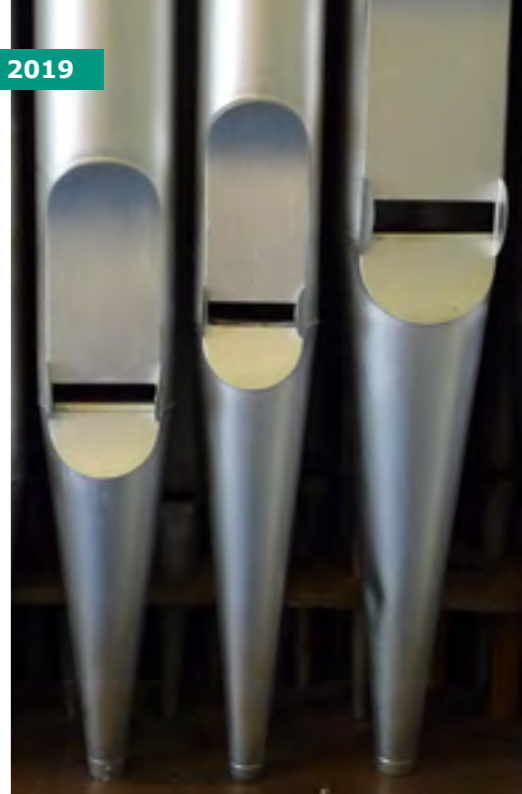
 **71101H | Betriebsbesichtigung | Donnerstag, 19. September 2019**

Reisepreis: 85 € (keine Ermäßigung)

Reiseleitung: Jörg Militzer, Techniker und Stadtführer

Maximal 20 Teilnehmer

19. September 2019



28. September 2019

6

Internationaler Gedenkort sowie Bildungs- und Forschungsstätte Besuch der Gedenkstätte Bergen-Belsen in der südlichen Lüneburger Heide

Im Konzentrationslager Bergen-Belsen wurden durch das NS-Regime zwischen 1941 und 1945 rund 70.000 überwiegend russische, polnische und italienische Kriegsgefangene sowie Aufständische des Warschauer Ghettos ermordet. Das Dokumentationszentrum KZ Bergen-Belsen zeigt in einer Dauerausstellung das Geschehen in Bergen-Belsen, Wietzendorf und Oerbke. Von den Anfängen einer Barackensiedlung für Bauarbeiter über die Kriegsgefangenenlager und das spätere Konzentrationslager Bergen-Belsen bis zur Befreiung des Lagers durch die Briten. Außer dem Besuch der Ausstellung samt Kurzfilm ist ein Rundgang über das Außengelände und zu den Friedhöfen geplant.

Diese Besichtigung führen wir gemeinsam mit der Gedenkstätte Stalag 326 (VI K) in Stukenbrock-Senne und mit freundlicher Unterstützung des VHS-Fördervereins durch.

 **72107H | Besichtigung | Samstag, 28. September 2019**

Reisepreis: 12 € / ermäßigt 6 €
Reiseleitung: Oliver Nickel, Historiker
Maximal 40 Teilnehmer



7

Elegant und monumental: Westfalens schwerstes Baudenkmal Besichtigung der Möhnetalsperre im Hochsauerland

Um die Schwankungen beim Trinkwasserverbrauch auszugleichen und vor allem ausreichende Mengen des wertvollen Nass' auch in regenschwachen Zeiten vorhalten zu können, aber auch zum Hochwasserschutz und zur Stromerzeugung gibt es in deutschen Mittelgebirgen etliche Talsperren. Kaum eine dieser Stauanlagen ist jedoch so legendär wie die Möhnetalsperre im Sauerland mit ihrer 650 Meter langen und 40 Meter hohen Staumauer aus mehr als 250.000 Kubikmetern Bruchsteinen. Die Talsperre wurden zwischen 1908 und 1912 ohne technische Hilfsmittel von Hand erbaut. Dem See mussten im Möhnetal zwei Dörfer mit 140 Gehöften und 800 Menschen weichen. Im Jahr der Einweihung war die Talsperre, die bis zu 134 Millionen Kubikmetern Wasser standhalten kann, die größte Stauanlage Europas. Bei der Besichtigung steht die Begehung des Kontrollstollens der denkmalgeschützten Staumauer im Vordergrund.

Ein Stadtrundgang in der historischen Hansestadt Soest rundet das Tagesprogramm ab.

 **71102H | Besichtigung | Donnerstag, 24. Oktober 2019**

Reisepreis: 57 € (keine Ermäßigung)
Reiseleitung: Jörg Militzer, Techniker und Stadtführer
Maximal 20 Teilnehmer

24. Oktober 2019





09. November 2019

8

Im Rausch der Farbe: Von Gauguin bis Matisse
Kunstfahrt zum Picasso-Museum in Münster

Im Licht der Mittelmeersonne revolutionierten Henri Matisse (1869-1954) und André Derain (1880-1954) zu Beginn des 20. Jahrhunderts in dem südfranzösischen Fischerdorf Collioure die Malerei der Moderne. Ihre Bildkompositionen erhielten durch die leuchtenden expressiven Farben und die vereinfachenden Formen in der Bildkompositionen eine derartige visuelle Sprengkraft, dass die Gruppe „Fauve“ („Die Wilden“) genannt wurde. Das Picasso-Museum zeigt rund 70 hochkarätige Werke von Malern wie Henri Matisse, André Derain, Georges Braque, Kees van Dongen, Maurice de Vlaminck und Othon Friesz, die mit ihren Gemälden das Pariser Publikum in einen fauvistischen Farbrausch versetzten. Alle Exponate entstammen der Sammlung Pierre Lévy, die der französische Mäzen dem Musée d'art moderne de Troyes zur Gründung schenkte. Die Sammlung wird erstmalig in Deutschland präsentiert.

Am Nachmittag ist in Münster eine Krimiführung, die historische Kriminalfälle aufgreift, geplant.

 **72102H | Kunstfahrt | Samstag, 09. November 2019**

Reisepreis: 68 € (keine Ermäßigung)

Reiseleitung: Dr. Torsten Otte, Kunsthistoriker

Maximal 40 Teilnehmer

9

Das Luftwaffengeschwader 71 „Richthofen“
Besuch des Fliegerhorstes Wittmundhafen bei Wittmund/Ostfriesland

Im ostfriesischen Wittmund ist das Taktische Luftwaffengeschwader 71 „Richthofen“ der Bundeswehr beheimatet. 1961 wurde dem Geschwader der Name verliehen, Namensgeber ist der bekannteste und erfolgreichste Jagdflieger des Ersten Weltkrieges, Manfred Freiherr von Richthofen. Gut 800 Soldaten und etwa 155 zivile Mitarbeiter haben hier ihren Arbeitsplatz. Die logistischen Abläufe und die bereitgehaltene Technik auf dem Fliegerhorst sind beeindruckend. Außer dem Arbeitsalltag der Soldaten lernen wir beim Kantinenbesuch (inklusive Mittagessen) auch deren Versorgungslage kennen.

Zum Abschluss steht ein Besuch der reizvollen ehemaligen Residenzstadt Aurich auf dem Programm. Am Fliegerhorst müssen die Teilnehmer gegebenenfalls ihren Personalausweis vorzeigen.

 **71103H | Besichtigung | Donnerstag, 21. November 2019**

Reisepreis: 75 € (keine Ermäßigung)

Reiseleitung: Jörg Militzer, Techniker und Stadtführer

Maximal 20 Teilnehmer

21. November 2019



29. November 2019

10

Süße Verführung und himmlischer Genuss **Besuch von Peters Schokowelt in Lippstadt**

Die Pralinenmanufaktur Peters in Lippstadt produziert seit mehr als 80 Jahren Trüffel, Pralinen und Konditoreng Gebäck. Opa Franz startete mit einer Eisdielen, die später zum renommiertesten Café der Stadt ausgebaut wurde. Der tüchtige wie charmante Norbert absolvierte hier seine Konditorlehre und verliebte sich in die hübsche Tochter des Chefs. Nach der Heirat folgte er seiner Passion: Der Pralinenherstellung. Nach einem Einblick in die Firmengeschichte begeben wir uns mit dem Schoko-Concierge auf eine Reise vom Ursprung des Kakaos bis hin zur meisterlichen Handwerkskunst. In der Schokoladenküche erfahren wir, wie die Kakaobohne zu feinsten Schokolade wird. Meister des Confiseriehandwerks stellen vor unseren Augen köstliche Schokoladenskulpturen und Pralinen her, von denen natürlich auch genascht werden darf. Danach werden an einer Genießertafel die Köstlichkeiten probiert.

 **71110H | Betriebsbesichtigung | Freitag, 29. November 2019**

Treffpunkt: Peters Schokowelt, Hansastrasse 11 in Lippstadt (eigene Anreise)

Preis: 26 € (keine Ermäßigung)

Reiseleitung: Annegret Weber, Stellv. VHS-Leiterin

Maximal 25 Teilnehmer



11

Making Van Gogh: Geschichte einer deutschen Liebe **Kunstoffahrt zum Städel Museum in Frankfurt/Main**

„Van Gogh ist tot, aber die van Gogh-Leute leben. Und wie leben sie! Überall van Goghelt's“. So formulierte Ferdinand Avenarius 1910 in „Der Kunstwart“ und beschrieb damit die Faszination, die Vincent van Goghs (1853-1890) Malerei Anfang des 20. Jahrhunderts vor allem auf junge Künstler in Deutschland ausübte. Für die Erfolgsgeschichte des Holländers spielte Deutschland eine zentrale Rolle. Früher als in anderen Ländern wurde der Künstler hier durch das Engagement von Galeristen, Kritikern und Museumsdirektoren als einer der bedeutendsten Vorreiter der modernen Malerei wahrgenommen. Nicht umsonst gilt er als Schlüsselfigur für den deutschen Expressionismus. Zu sehen sind mehr als 120 Gemälde und Arbeiten auf Papier, darunter über 50 zentrale Werke von van Gogh und 70 Werke für die Moderne bedeutender deutscher Künstler, die mit denen van Goghs in einen Dialog treten.

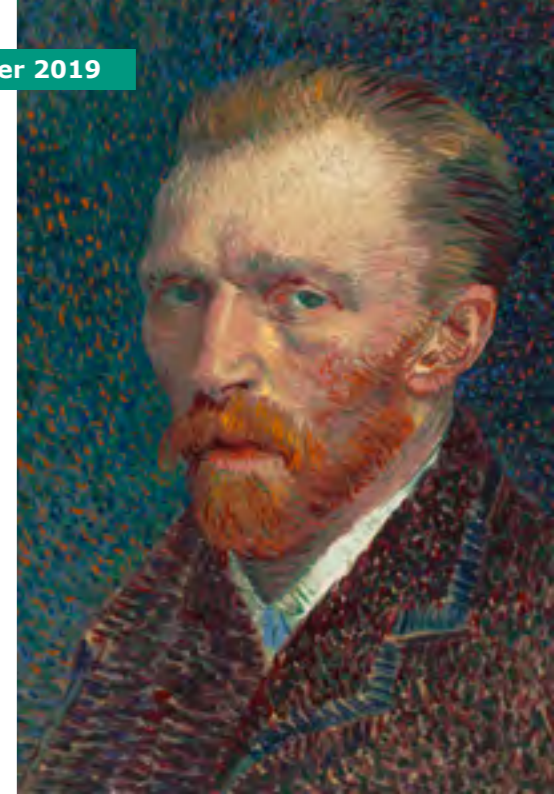
 **72103H | Kunstfahrt | Samstag, 07. Dezember 2019**

Reisepreis: 79 € (keine Ermäßigung)

Reiseleitung: Dr. Torsten Otte, Kunsthistoriker

Maximal 40 Teilnehmer

07. Dezember 2019






19. Dezember 2019

12

Strom für 3,5 Millionen Haushalte Besichtigung des Kernkraftwerks Emsland in Lingen

Mit der Energiewende und dem so genannten Atomausstieg blickt die Nutzung der einstigen Zukunftstechnologie Kernkraft langsam aber sicher ihrem Ende entgegen. Wir möchten die Chance nutzen, einen vielleicht letzten Einblick in ein in Betrieb befindliches Kernkraftwerk zu bekommen. Ganz in der Nähe der emsländischen Stadt Lingen steht das von RWE und Preussen Elektra betriebene Kernkraftwerk Emsland (KKE). Der 1.400-Megawatt-Block wurde 1988 in Betrieb genommen. Seitdem produziert er mit 300 Mitarbeitern jährlich rund elf Milliarden Kilowattstunden Strom, mit dem etwa 3,5 Millionen Haushalte versorgt werden können. Das KKE gilt weltweit als eines der leistungsstärksten und zuverlässigsten Kraftwerke. Spätestens Ende 2022 soll es abgeschaltet werden.

Nach der Mittagspause in Lingen werden wir die Emsmetropole mit ihrer für ihre vielen Giebelhäuser bekannten Altstadt bei einer Stadtrundfahrt näher kennenlernen.

 **71105H | Betriebsbesichtigung | Donnerstag, 19. Dezember 2019**
Reisepreis: 67 € (keine Ermäßigung)
Reiseleitung: Jörg Militzer, Techniker und Stadtführer
Maximal 20 Teilnehmer


13

12. Januar 2020

Moderne Flugzeugfertigung direkt an der Elbe Besichtigung der Flugzeugwerft von Airbus in Hamburg-Finkenwerder

Nun ist es beschlossene Sache: Die Produktion des größten jemals gebauten Passagierflugzeuges der Welt, der Airbus A380, wird 2021 eingestellt. Grund genug dem Flugzeugproduzenten Airbus in Hamburg-Finkenwerder einen Besuch abzustatten. Die Airbus Group mit ihren mehr als 70 Standorten auf dem gesamten Kontinent und gut 135.000 Mitarbeitern ist Europas größter Luft- und Raumfahrtkonzern. Einen dieser Produktionsstandorte lernen wir näher kennen. Dabei bekommen wir in Finkenwerder direkt an der Elbe Einblicke in die Teilmontage sowie den Ausstattungs- und Auslieferungsbereich verschiedener Modellreihen. Dazu gehört auch (noch) der A380.

Im Anschluss an die Besichtigung rundet ein Abstecher in die Hamburger Innenstadt das Tagesprogramm ab.

 **71201F | Betriebsbesichtigung | Donnerstag, 12. Januar 2020**
Reisepreis: 98 € (keine Ermäßigung)
Reiseleitung: Jörg Militzer, Techniker und Stadtführer
Maximal 20 Teilnehmer





15. Februar 2020

14

Inside Rembrandt 1606-1669

Kunstoffahrt zum Wallraf-Richartz-Museum in Köln

Meister, Virtuose, Genie oder Star – die Synonyme für Rembrandt (1606-1669) sind so vielfältig wie seine Kunst, die die Menschen weltweit begeistert. Aber warum ist das so? Dieser Frage geht das Wallraf-Richartz-Museum mit einer großen Sonderausstellung zum 350. Todestag des Malers nach. Die Ausstellung taucht ein in die Welt des Niederländers und erzählt bildgewaltig von einem dramatischen Künstlerleben zwischen Tragödie und Komödie. Gezeigt werden außer eigenen Rembrandt-Werken auch hochkarätige Leihgaben aus vielen internationalen Häusern. So schickt etwa die Prager Nationalgalerie ihr faszinierendes Gemälde „Der Gelehrte im Studierzimmer“ erst zum zweiten Mal auf eine Reise ins Ausland. Um den Kosmos Rembrandt in all seinen Facetten aufleben zu lassen, präsentiert die Ausstellung auch ausgesuchte Arbeiten seiner Zeitgenossen und Schüler wie Jan Lievens, Govert Flinck und Ferdinand Bol.

☀️ **72105F | Kunstfahrt | Samstag, 15. Februar 2020**

Reisepreis: 78 € (keine Ermäßigung)

Reiseleitung: Dr. Torsten Otte, Kunsthistoriker

Maximal 40 Teilnehmer

15

Der Kräuterlikör mit dem Hubertushirsch

Besichtigung von Jägermeister in Wolfenbüttel

Obwohl es unendlich viele Kräuterliköre gibt, gilt der Name Jägermeister geradezu als Synonym für diese Art von Getränk. Das Rezept gibt es seit 1934, im Jahr darauf wurde das Produkt auf dem deutschen Markt eingeführt. Seit den 70er Jahren hat sich dieser deutsche Exportschlager mit seinem bekannten Hubertushirsch als Logo in mittlerweile mehr als 130 Ländern weltweit etabliert. Heute gilt Jägermeister als die wertvollste deutsche Spirituosenmarke. Weniger bekannt ist, dass der Stammsitz in der niedersächsischen Mittelstadt Wolfenbüttel zu finden ist. Hier wird das streng geheime Gemisch aus 56 Kräutern, Neutralalkohol und Wasser hergestellt und abgefüllt.

Nach dem Besuch der Produktionsstätte von Jägermeister und einem gemeinsamen Mittagessen wird Wolfenbüttel an der Oker bei einem Stadtrundgang näher erkundet.

☀️ **71202F | Betriebsbesichtigung | Donnerstag, 20. Februar 2020**

Reisepreis: 69 € (keine Ermäßigung)

Reiseleitung: Jörg Militzer, Techniker und Stadtführer

Maximal 20 Teilnehmer

20. Februar 2020



19. März 2020

16

Maßgeschneidert Leben retten und Katastrophen bewältigen Besichtigung von WAS Sonderfahrzeugbau im emsländischen Wietmarschen

Rettungs- und Krankenfahrzeuge werden meist nicht als Serienprodukt von Automobilherstellern angeboten, sondern individuell an die Anforderungen der jeweiligen Kunden angepasst gefertigt. Jedes Fahrzeug ist also ein Unikat, das von Spezialisten auf Bestellung und unter Verwendung eines Serienfahrgestells produziert wird. So auch bei der Firma WAS im emsländischen Wietmarschen im Städtedreieck zwischen Nordhorn, Lingen und Meppen. Der führende Hersteller von Sonder- und Ambulanzfahrzeugen fertigt mit mehr als 350 Mitarbeitern jährlich etwa 1.600 Fahrzeuge, die zu gut 90 Prozent Handarbeit sind und in mehr als 40 Länder ausgeliefert werden.

Nach der Betriebsbesichtigung ist nach einer Mittagspause eine Stadtführung durch Meppen mit seiner historischen Altstadt geplant.

☀ **71203F | Betriebsbesichtigung | Donnerstag, 19. März 2020**

Reisepreis: 65 € (keine Ermäßigung)

Reiseleitung: Jörg Militzer, Techniker und Stadtführer

Maximal 20 Teilnehmer

17

Beethoven: Welt, Bürger, Musik Kunsfahrt zur Bundeskunsthalle in Bonn

Zum 250. Geburtstag des großen Komponisten und Visionärs Ludwig van Beethoven (1770–1827) präsentiert die Bundeskunsthalle die zentrale Ausstellung. Die Schau zeichnet die wichtigsten Lebensstationen Beethovens nach und verbindet diese mit seinem musikalischen Werk. Sie gliedert sich in Themenkreise wie „Beethovens Sicht auf sich selbst“ oder „Geschäftliche Strategien“, denen jeweils musikalische Schlüsselwerke zugeordnet sind. Es werden einzigartige Originalexponate und ikonische Porträts ausgestellt, die die Persönlichkeit des Komponisten vorstellen und gleichzeitig sein gängiges Bild in der Öffentlichkeit hinterfragen. Originalinstrumente und Hörstationen lassen in historische Klangwelten eintauchen. Auch die Arbeitsweise des Komponisten und der kulturhistorische Kontext seiner Lebens- und Wirkungsgeschichte werden veranschaulicht.

☀ **72106F | Kunsfahrt | Samstag, 21. März 2020**

Reisepreis: 74 € (keine Ermäßigung)

Reiseleitung: Dr. Torsten Otte, Kunsthistoriker

Maximal 40 Teilnehmer

21. März 2020





12. April 2020

18

Mobil mit Bus & Bahn **Besichtigung der Hannoverschen Verkehrsbetriebe**

Diese Tagesfahrt steht ganz im Zeichen des öffentlichen Personennahverkehrs. Am Beispiel Hannovers bekommen wir bei einem Besuch der ÜSTRA (Überlandwerke und Straßenbahnen Hannover AG) genannten Hannoverschen Verkehrsbetriebe einen Einblick in ein modernes Dienstleistungsunternehmen, das mehr als 125 Jahre alt ist und heute mit mehr als 2.000 Mitarbeitern die Stadtbahn sowie das Stadtbusliniennetz in Hannover und den umliegenden Gemeinden betreibt. Jährlich werden gut 174 Millionen Fahrgäste befördert. Die Besichtigung der so genannten „U-Bahn-Geisterstation“ unter dem Hauptbahnhof dürfte für die Teilnehmer ein ganz außergewöhnliches Highlight sein.

Nach der Mittagspause geht es mit der Stadtbahn in Richtung Sehnde, wo ein geführter Besuch des Straßenbahnmuseums den Tag beschließt.

☀️ **71204F | Betriebsbesichtigung | Donnerstag, 12. April 2020**

Reisepreis: 78 € (keine Ermäßigung)

Reiseleitung: Jörg Militzer, Techniker und Stadtführer

Maximal 20 Teilnehmer

19

Wo Erde und Sonnensystem erforscht werden **Besichtigung des Deutschen Zentrums für Luft- und Raumfahrt in Köln**

Als besonders spannend haben sich bei unseren zurückliegenden Besichtigungen stets öffentliche Forschungseinrichtungen erwiesen. So haben wir auch in diesem Jahr mit dem Deutschen Zentrum für Luft- und Raumfahrt (DLR) wieder ein solches Institut im Programm. Das DLR ist das Forschungszentrum der Bundesrepublik Deutschland für Luft- und Raumfahrt sowie Energietechnik, Verkehr, Sicherheit und Digitalisierung im Bereich der angewandten Wissenschaft und der Grundlagenforschung. Zu den Aufgaben zählt im Wesentlichen die Erforschung von Erde und Sonnensystem sowie die Entwicklung nachhaltiger und umweltverträglicher Technologien. Zudem ist es im Auftrag der Bundesregierung für die Planung und Umsetzung der deutschen Raumfahrtaktivitäten zuständig. Neben dem Hauptsitz in Köln ist das DLR an weiteren 20 nationalen und vier internationalen Standorten vertreten.

Nach diesem spannenden Einblick steht ein entspannter Besuch der Rheinmetropole Köln auf dem Programm.

☀️ **71205F | Betriebsbesichtigung | Donnerstag, 14. Mai 2020**

Reisepreis: 65 € (keine Ermäßigung)

Reiseleitung: Jörg Militzer, Techniker und Stadtführer

Maximal 20 Teilnehmer

14. Mai 2020



Wo radioaktive Abfälle gelagert werden**Besichtigung der Schachanlage Asse II bei Wolfenbüttel**

Als eine der größten Herausforderungen der Nutzung von Kernenergie hat sich die Endlagerung radioaktiver Abfälle erwiesen. Seit den späten 1960er Jahren wurden dazu zunächst Großversuche und schließlich Einlagerungen im ehemaligen Salzbergwerk Asse II in Niedersachsen vorgenommen. Von 1967 bis 1978 wurden hier rund 47.000 Kubikmeter schwach- und mittelradioaktive Abfälle eingelagert. Der gesetzliche Auftrag lautet heute, die Anlage unverzüglich stillzulegen. Dies soll nach Rückholung der radioaktiven Abfälle erfolgen. Über diese Rückholung wird während der Besichtigung informiert, außerdem können sich die Besucher bei einer gut zweistündigen Befahrung der Stollen ein persönliches Bild von der Situation unter Tage machen und dabei spannende Einblicke bekommen.

Mit Ihrer Anmeldung lassen wir Ihnen ein Merkblatt des Besucherzentrums der Schachanlage Asse II insbesondere mit Hinweisen zur Gesundheit zukommen.

☀️ **71206F | Betriebsbesichtigung | Donnerstag, 25. Juni 2020**

Reisepreis: 72 € (keine Ermäßigung)

Reiseleitung: Jörg Militzer, Techniker und Stadtführer

Maximal 13 Teilnehmer

**WO MELDE ICH MICH AN?**

Verl | Rathaus, Bürgerservice,
Paderborner Straße 5, 33415 Verl,
Tel.: 05246/961-196

Harsewinkel | Rathaus, Bürgerbüro,
Münsterstraße 14, 33428 Harsewinkel,
Tel.: 05247/935-200

Schloß Holte-Stukenbrock | VHS-Zentrale,
Kirchstraße 2, 33758 Schloß Holte-Stukenbrock,
Tel.: 05207/9174-0, vhs-vhs@gt-net.de

oder online unter www.vhs-vhs.de



IM REISEPREIS ENTHALTEN

Fahrt im Drei-Sterne-Reisebus, Reiseleitung, Eintrittsgelder und Gebühren für Führungen. Bei Tagesfahrten können wir leider keine Ermäßigungen gewähren.

AB- UND RÜCKFAHRTZEITEN

In der Regel beginnen unsere Besichtigungsprogramme in den Unternehmen und Museen gegen 10 Uhr vormittags. Die Rückfahrt in den Kreis Gütersloh ist zumeist zwischen 17 und 18 Uhr vorgesehen. Das aktuelle Tagesprogramm mit allen Informationen schicken wir Ihnen spätestens eine Woche vor der Fahrt zu.

ZUSTIEGSORTE

Die Zustiegsorte für unsere Tagesfahrten sind – wenn nicht anders angegeben – Schloß Holte-Stukenbrock (Parkplatz Gymnasium), Verl (Busbahnhof), Gütersloh (Hauptbahnhof) und Harsewinkel (Rathaus).

ANMELDE- UND TEILNAHMEHINWEISE

Es gelten unsere allgemeinen Anmelde- und Teilnahmehinweise, die Sie mit Ihrer Anmeldung anerkennen. Den genauen Wortlaut können Sie im Internet unter **www.vhs-vhs.de** einsehen. Demnach können Sie Ihre Vertragserklärung innerhalb von 14 Tagen ab Anmeldedatum ohne Angaben von Gründen in Textform (z.B. Brief, Fax, E-Mail) widerrufen. Angemeldete Teilnehmer, die sich nicht rechtzeitig abgemeldet haben, bleiben zahlungspflichtig.

Für alle Betriebsbesichtigungen gelten in Anlehnung an Unfallverhütungsvorschriften und durch Vorgabe der Unternehmen Sicherheitsregeln. So werden alle Teilnehmer gebeten, während der Besichtigung festes Schuhwerk und angemessene Kleidung zu tragen. Bitte halten Sie vorsichtshalber Ihren Personalausweis bereit. In der Regel sind Produktionsbetriebe nicht barrierefrei, darum bitten wir Menschen mit Gehbehinderungen höflichst von einer Anmeldung abzusehen.

FOTONACHWEISE

Titel: Deutsches Zentrum für Luft- und Raumfahrt (DLR); Seite 4: August Macke, Stickende Frau im Sessel, 1910, Öl/Holz, 57,8 x 47,2 cm, Stiftung Sammlung Ziegler im Kunstmuseum Mülheim an der Ruhr © Foto: Wolfgang Morell, Bonn; Seite 5: Dieter Schütz/pixelio.de; Seite 6: Gedenkstätte Bergen-Belsen, Foto: Helge Krückeberg; Seite 7: Fritz Zühlke/pixelio.de; Seite 8: Amedeo Modigliani, Jeanne Hebuterne, 1918, Öl auf Leinwand, © Domaine public; Seite 9 (oben und unten): Ingo Büsing/pixelio.de; Seite 10: Peters Schokowelt/Peters GmbH; Seite 11: Vincent van Gogh, Selbstbildnis, 1887, Öl auf Malpappe, montiert auf parkettierter Holztafel, 44 x 32,5 cm, The Art Institute of Chicago, Joseph Winterbotham Collection; Seite 12: RWE Power AG; Seite 13: Jörg Militzer; Seite 14: Rembrandt (Harmenszoon van Rijn), Portrait einer jungen Frau, 1633, Öl auf Holz, The Museum of Fine Arts Houston; Seite 15: Mast-Jägermeister SE; Seite 16: Weste/pixelio.de; Seite 17: Joseph Karl Stieler, Beethoven mit dem Manuskript der Missa solemnis, 1820, Beethoven-Haus Bonn, © Beethoven-Haus Bonn; Seite 18: ÜSTRA Hannoversche Verkehrsbetriebe; Seite 19: Deutsches Zentrum für Luft- und Raumfahrt (DLR); Seite 20: Bundesgesellschaft für Endlagerung mbH.

IMPRESSUM

Herausgeber: VHS-Zweckverband Verl, Harsewinkel, Schloß Holte-Stukenbrock
Verantwortlich für den Inhalt: Josef Lieneke, Leiter der Volkshochschule
Layout & Satz: Blue Werbeagentur GmbH
Auflage: 2.500 | Ausgabe: August 2019

